



RiWiCon Hovslagare

Import från HippoHov

Kontakter,
Hästar,
Journalposter

Version 1.3.x

Innehållsförteckning

Förutsättningar	2
Arbetsgång	3
Placera filerna i en mapp på lämplig disk.	3
Installera RiWiCon Hovslagare	3
Starta RiWiCon Hovslagare	4
Leta importfilerna.....	4
Importerera filerna.....	6
Uppstädning	6



Förutsättningar

Importen förutsätter att du exporterat följande vyer från HippoHov och skapat filer i enlighet med namnen nedan.

Kontakter från vyn XXXXX och sparat resultatet i en fil som heter **Customers.csv**
Hästar från vyn YYYYYYY till **Horses.csv** samt
Journaler från vyn ZZZZZZ till **Journals.csv**

Filformatet måste vara av fil-typen kommasseparerad, .csv som anges vid exporten.

OBS !

Vyerna är inte kompletta vad gäller information om respektive datapost så exporten blir inte komplett och därav ej heller importen, speciellt journalerna saknar kolumnen för behandling.

Importen kan göras på tre nivåer.

1. Enbart Kunder
Filen **Customers.csv** är den enda som behövs.
2. Kunder och Hästar
Filerna **Customers.csv** och **Horses.csv** är nödvändiga.
3. Kunder, Hästar och Journaler
Filerna **Customers.csv**, **Horses.csv** och **Journals.csv** är nödvändiga.

Importen kan enbart göras en gång, det är därför nödvändigt att från början bestämma sig för vad man vill importera.



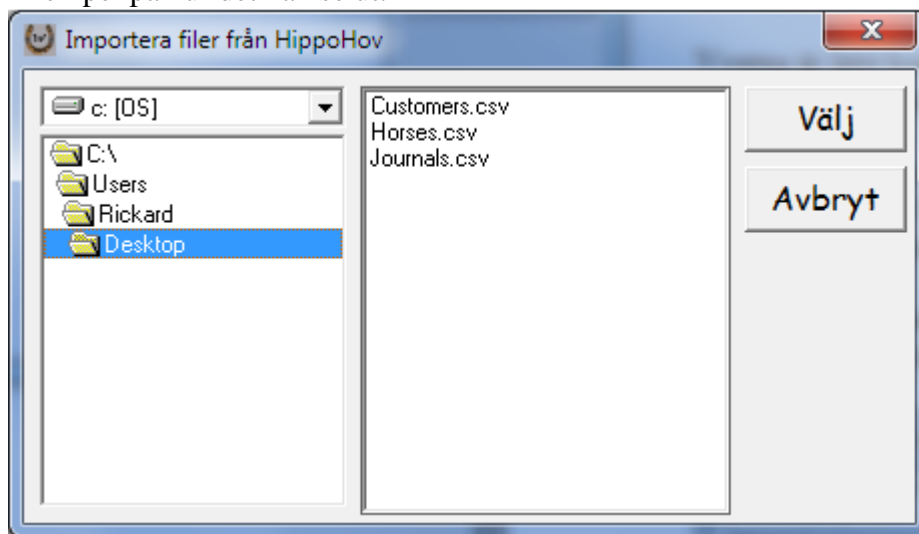
Arbetsgång

Placera filerna i en mapp på lämplig disk.

För att göra livet lite mer komplicerat har operativsystemet Windows (oberoende av senare versioner) ett antal virtuella mappar som egentligen inte finns men som ”syns” i utforskaren.

Om man inte avser att spara filerna för något annat kan de lika gärna placeras på skrivbordet. Sökvägen till skrivbordet är troligen ”C:\Users\’Användarnamn’\Desktop”, troligen ligger det dessutom ett antal andra filer och/eller länkar där.

Exempel på hur det kan se ut.



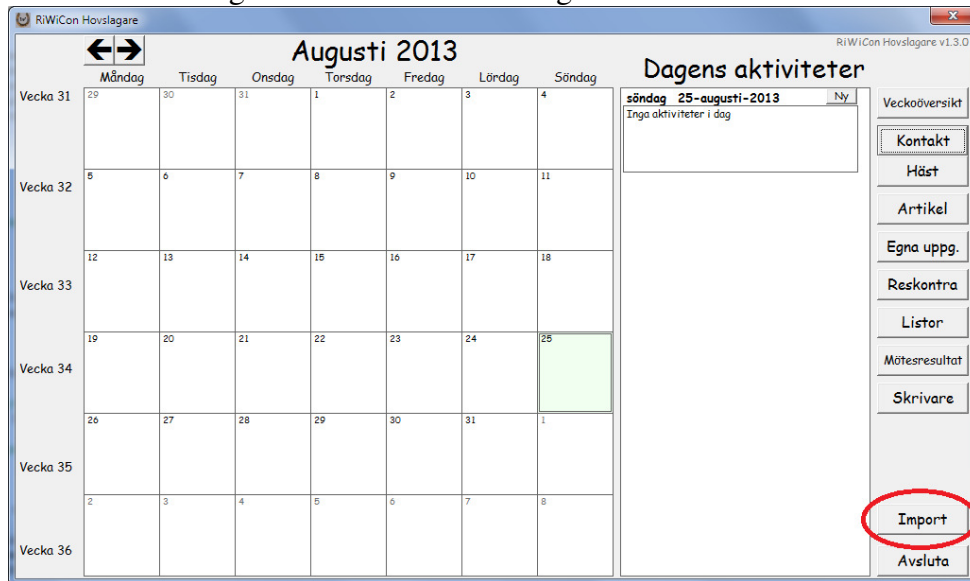
Installera RiWiCon Hovslagare

Följ installationsanvisning som medföljde programmet, eller tanka ned den från www.riwicon.se



Starta RiWiCon Hovslagare

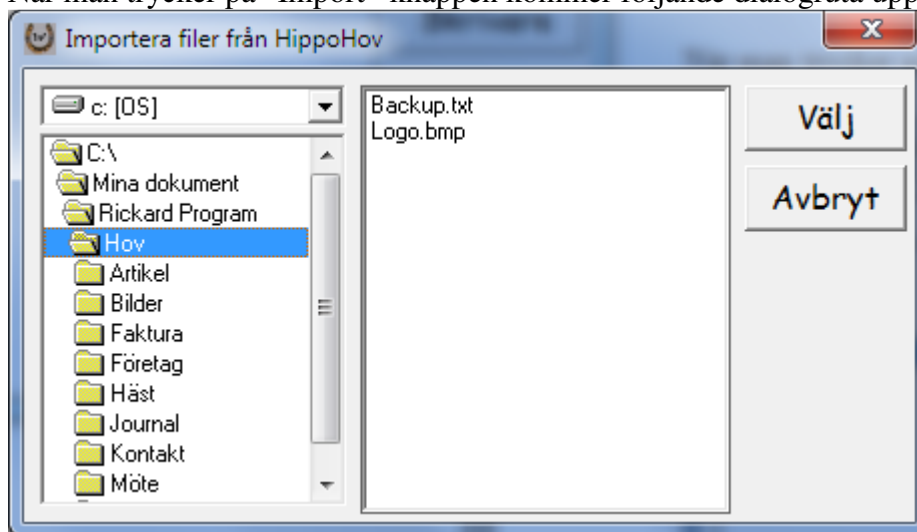
Vilket är sista steget i installationsanvisningen.



Vid första start visas knappen ”Import”, vilken är den som skall användas vid importen.

Leta importfilerna

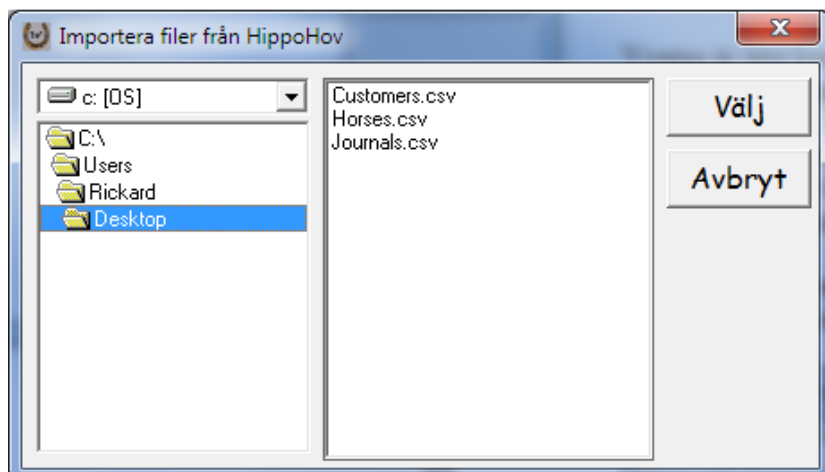
När man trycker på ”Import”-knappen kommer följande dialogruta upp.



Angiven sökväg är den till där programmet installerades.

Genom att ”dubbeltlicka” i den vänstra rutan och med hjälp av skroll-listan, så kan man leta sig fram till var man sparade filerna som skall importeras.

Slutresultatet kan bli något liknande detta.



Som nämnts tidigare så kan antalet filer som visas i högra rutan vara många fler och med andra namn. Det viktiga är att dessa tre finns där.

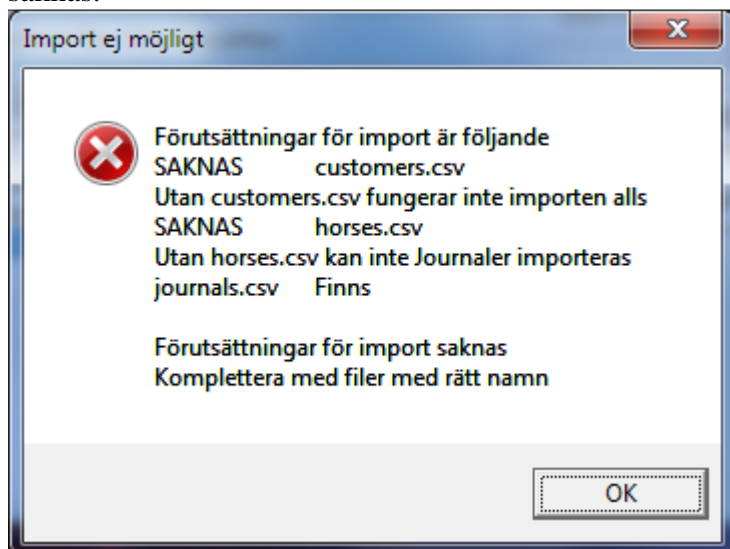
Klicka därefter på ”Välj”.

Programmet kontrollerar då att de nödvändiga filer finns tillgängliga.

Gick kontrollen bra visas följande dialogruta.



Skulle kontrollen inte gå bra så informeras det om vilka filer som hittats och vilka som saknas.





Importerera filerna

Finns förutsättningar för import och man svarar "OK" på frågan "Vill du importera detta ?" Importeras filerna och knappen för import tas bort.

Uppstädning

Beroende på att datat i vyerna i HippoHov inte helt stämmer överens med hur data ligger lagrat i RiWiCon Hovslagare kan en del manuell uppstädning bli nödvändig.

RiWiCon Hovslagare: Kontakt

← → Sök

Till: Telefonnummer: Info:

Hem	08-65565 0708-567234	-
-----	----------------------	---

Namn: Stall Ålö gård / Anna Ek
Roll: Ägare
Adress: Ålö Gård
130 56 Utö

Namn:	Kön:	Ras:	Besöksfrekvens:
Burdus 56721		-	Var 7: e vecka
Weltman 975 00 00		-	Var 7: e vecka

Här ligger till exempel hem och mobilnummer i samma ruta.



Hur gör man då?

Klicka på telefonnumret, en dialogruta enl nedan visas.

RiWiCon Hovslagare: TelNr

Spara

Ta Bort

Avbryt

← →

Editera TelNr

Namn Stall Ålö gård / Anna Ek

Aktiv Ja

Till Hem

Tel-nummer 08-65565 0708-567234

Info -

Klipp ut (inte ta bort) det telefonnummer som inte skall vara kvar.
Klicka på "Spara"

Välj nytt Telnr i kontaktens fönster.

RiWiCon Hovslagare: TelNr

Spara

Avbryt

← →

Ny TelNr

Namn Stall Ålö gård / Anna Ek

Aktiv

Till

Tel-nummer

Info

Klistra in telefonnumret i rätt ruta och välj till vad det går och att det är ett aktivt telefonnummer.
Klicka på "Spara"



Resultatet blir då.

RiWiCon Hovslagare: Kontakt

← →

Namn:	Stall Ålö gård / Anna Ek	Till:	Hem	Telefonnummer:	08-65565	Info:	-
Roll:	Ägare		Mobil	0708-567234			-
Adress:	Ålö Gård						
	130 56 Utö						

Namn:	Kön:	Ras:	Besöksfrekvens:
Burdus 56721		-	Var 7: e vecka
Weltman 975 00 00		-	Var 7: e vecka

På samma sätt kan Kontakter och hästar behöva snyggas upp.